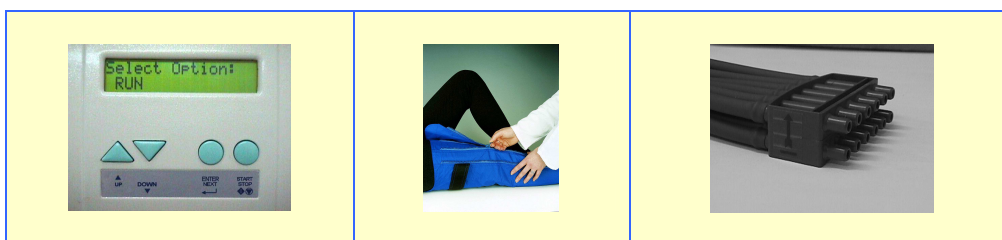


# lympha Press® Plus



## eenvoudig

- makkelijk bedienbaar vanaf het apparaat of pc
- simpele stekeraansluiting (2x12 kanalen)

## veilig

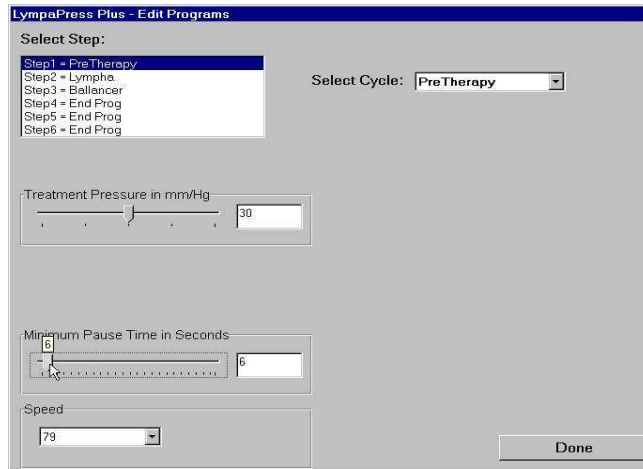
- Lympha Press technologie: al meer dan 25 jaar een feit!
- veilige en effectieve drukopbouw door overlappende cellen
- CE-gemarkeerd

## flexibel

- 2 slangaansluitingen voor gelijktijdige behandeling van 2 ledematen
- keuze uit 6 programma's, zelfstandig of in combinatie toepasbaar
- uitgebreid assortiment manchetten
- drukbereik 20-130 mmHg

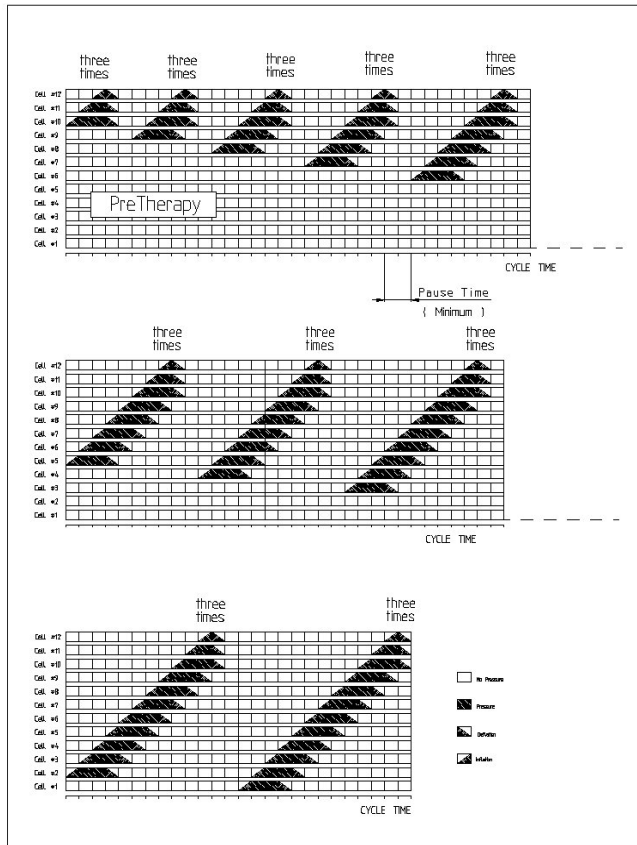
**VARITEX**  
COMPETENCE IN COMPRESSION

## Pre Therapy



## Instellingen Pre Therapy

- druk : 20-40 mmHg
- pauze : 2-120 seconden
- snelheid : 2 snelheden



## Cyclus kenmerken

De drukgolf begint aan de **bovenzijde** van de manchet en plant zich proximale voort tot aan de laatste cel. Dus bij een 12-cellen manchet blaast eerst cel 10 op, vervolgens cel 11 en daarna 12.

In de volgende golf wordt 1 cel lager begonnen en wordt weer in proximale richting druk opgebouwd (cel 9, 10, 11, 12) en zo voort.

Indien gewenst kunnen naar keuze cellen worden uitgeschakeld.

## Toepassing

- als **voorbehandeling** voorafgaande aan een van de andere cycli
- als zelfstandige behandeling

## Lympha & Gradient 12

**LymphaPress Plus - Edit Programs**

Select Step:

- Step1 = PreTherapy
- Step2 = Lympha
- Step3 = Ballancer
- Step4 = End Prog
- Step5 = End Prog
- Step6 = End Prog

Select Cycle: **Lympha**

Treatment Pressure in mmHg:

Treatment time in minutes:

Minimum Pause Time in Seconds:

**Done**

**LymphaPress Plus - Edit Programs**

Select Step:

- Step1 = PreTherapy
- Step2 = Ballancer
- Step3 = Lympha
- Step4 = Wave
- Step5 = Gradient12
- Step6 = End Prog

Select Cycle: **Gradient12**

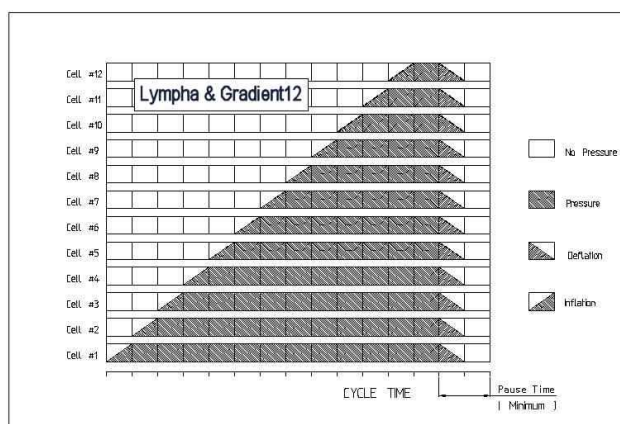
Cell 1-12 Pressure in mmHg:

<input type="radio"/> Cell #1	<input type="text" value="100"/>	<input type="radio"/> Cell #7	<input type="text" value="25"/>
<input checked="" type="radio"/> Cell #2	<input type="text" value="87"/>	<input type="radio"/> Cell #8	<input type="text" value="24"/>
<input type="radio"/> Cell #3	<input type="text" value="29"/>	<input type="radio"/> Cell #9	<input type="text" value="23"/>
<input type="radio"/> Cell #4	<input type="text" value="28"/>	<input type="radio"/> Cell #10	<input type="text" value="22"/>
<input type="radio"/> Cell #5	<input type="text" value="27"/>	<input type="radio"/> Cell #11	<input type="text" value="21"/>
<input type="radio"/> Cell #6	<input type="text" value="26"/>	<input type="radio"/> Cell #12	<input type="text" value="20"/>

Treatment time in minutes:

Minimum Pause Time in Seconds:

**Done**



### Instellingen Lympha

- druk : 20-130 mmHg
- behandeltime : 5-120 minuten
- pauze : 4-120 seconden

### Instellingen Gradient 12

- maximale druk (cel 1): 31-130 mmHg
- drukverloop: instelbaar per cel (cel 1 > cel 2 > cel 3 ... etc)
- behandeltime : 5-120 minuten
- pauze : 4-120 seconden

### Cyclus kenmerken

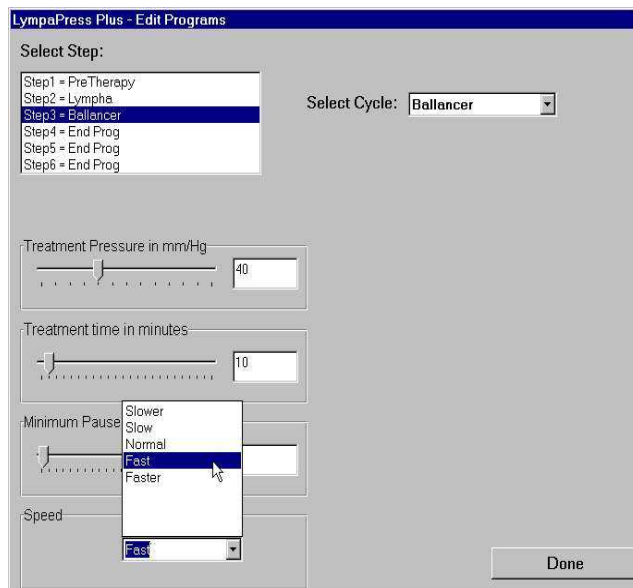
De drukgolf begint aan de **onderzijde** van de manchet en plant zich proximaal voort tot aan de laatste cel. Dus bij een 12-cellen manchet blaast eerst cel 1 op, vervolgens cel 2 enzovoort tot 12. Daarna lopen alle cellen tegelijk leeg, waarna de cyclus opnieuw aanvangt.

Indien gewenst kunnen naar keuze cellen worden uitgeschakeld.

### Toepassing

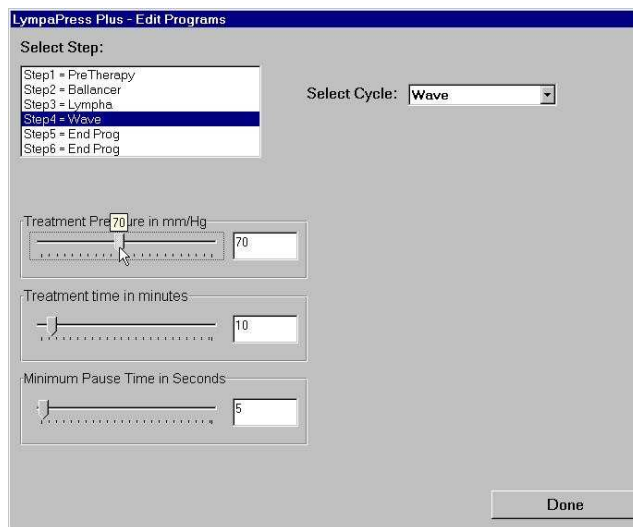
- als **combinatiebehandeling** in samenhang met de andere programma's
- als **zelfstandige** behandeling

## Wave & Balancer



### Instellingen Balancer

- druk : 20-80 mmHg
- behandeltime : 5-120 minuten
- pauze : 2-120 seconden
- snelheid : 3 snelheden



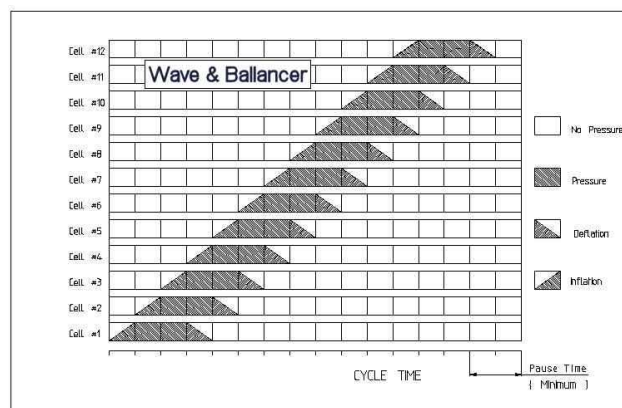
### Instellingen Wave

- druk : 20-130 mmHg
- behandeltime : 3-120 minuten
- pauze : 4-120 seconden

### Cyclus kenmerken

De drukgolf begint aan de **onderzijde** van de manchet en plant zich proximaal voort over de volgende cellen. Zodra cel 4 gevuld wordt loopt cel 1 leeg. Als cel 5 zich vult loopt cel 2 leeg enzovoort. Er ontstaat dus een echte golfbeweging van distaal naar proximaal.

Indien gewenst kunnen naar keuze cellen worden uitgeschakeld.



### Toepassing

- als **combinatiebehandeling** in samenhang met de andere programma's
- als **zelfstandige** behandeling